

「キャッスルプラザ」と「LEGOLAND® Japan」 オフィシャルパートナーホテル契約を締結 1DAYパスポート付き宿泊プランを販売開始

名古屋駅前ホテル、キャッスルプラザ(名古屋市中村区名駅4丁目3番25号 / 総支配人 松本雅人)とLEGOLAND® Japan 株式会社(本社:愛知県名古屋市、代表取締役社長:トーベン・イェンセン)は、2017年4月に開園するテーマパーク「LEGOLAND® Japan」のオフィシャルパートナーホテルとして契約を締結いたしました。

これにより、「1DAYパスポート付き」宿泊プランの販売を開始いたしました。ホテルで取り扱う1DAYパスポートは、混雑が予想される日も安心して入園することができる入場保障パスポートをご用意しております。また当ホテルは、名古屋駅前エリアに位置し、ホテルからLEGOLAND® Japan へのアクセスは抜群です。LEGOLAND® Japan で楽しんだ後は、ゆっくりホテルステイをお楽しみいただけます。

◆宿泊プラン

LEGOLAND® Japan 1DAYパスポート付き“アドベンチャープラン”

【客室タイプ】スタンダードフロアーツイン/プラザフロアーツイン

【価格】

部屋タイプ	利用人数	価格
スタンダードフロアーツイン	2名1室 (大人2名)	¥31,800～
	3名1室 (大人2名/小人1名)	¥38,600～
プラザフロアーツイン	2名1室 (大人2名)	¥33,800～
	3名1室 (大人2名/小人1名)	¥41,600～

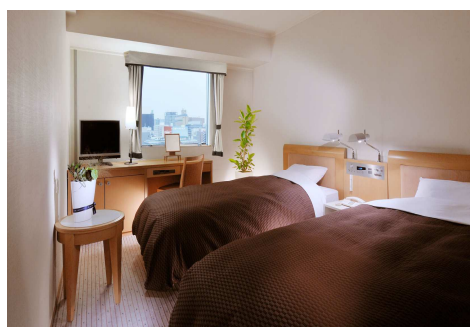
※未就学児の添い寝は1DAYパスポートをホテルフロントで購入できます。

※上記価格は1室当たりの料金です。

※駐車場:1泊 ¥1,000

【プラン内容】

- ・LEGOLAND® Japan 1DAYパスポート
- ・朝食(ブッフェまたは和定食)



<一般の方からのお問い合わせ>

キャッスルプラザ 宿泊課

名古屋市中村区名駅4丁目3番25号 TEL: 052-582-2121(代表) <http://www.castle.co.jp/plaza/>

<報道関係者からのお問い合わせ先>

株式会社ナゴヤキャッスル 経営企画室 広報グループ

名古屋市西区樋の口町3番19号 TEL: 052-521-2121(代表) FAX: 052-528-1085