

Art Gallery

Shadow Art JAPAN !

～ Kirari- 和紙 -Style ～

Washi

「シャドウアート」とは、数枚の同じ絵柄のプリント紙を部分ごとカットし、表情を付けてシリコンで重ねていく立体アートです。

今回は日本美術の琳派のモチーフ 風神雷神図、紅白梅図などを数点コラボさせた「RINPARODY」と名付けたオマージュ作品や、近年注目の若冲天井画、鳥獣戯画など、まさに「Shadow Art JAPAN !」クールで新しい風を感じて頂けたら嬉しいです。

また、それら全てを友禅・ちりめん手もみ紙などの和紙を用いて、「日出ずる国 NIPPON」の美、品格、たおやかさ、そしてユーモアをも表現してみました。日本が世界に誇る和紙の表情と共に、繊細で心惹かれる温かな Kirari World をお楽しみください。

Kirari-Styles
竹野 幸代
Sachiyo Takeno

Profile

- 1987 ・大阪にて3 デイメンションアートに感動と共に出会い、
全日本総合手工芸 3-D 講師会 インストラクター資格取得。
兵庫県西宮、大阪府豊中 他にてギャラリー展開。
・シャドウアートクリエイター kirari として全国百貨店、京阪神ギャラリーにて展示販売。
- 2000 ・名古屋に移り、名鉄百貨店美術、他ギャラリーにて好評展示販売。
・Shadow Art Kirari-Styles を立ち上げる。
- 2011 ・全国洋装産業新聞社から取材、掲載。
- 2015 ・名古屋市民美術展工芸の部にて「市長賞」受賞。
- 2016 ・ウェスティンナゴヤキャッスル クリスマスシリーズコンテスト「最優秀賞」受賞。
- 2018.11.13 ~ 18 ・ノリタケの森ギャラリーにて教室展 vol.7 開催予定。

これまで、名古屋熱田「紙の温度」、愛知芸術文化センター、フラリエ、薔薇館、他アートギャラリーにて個展、教室展多数開催。
海外からも好評を得、オリジナルオーダーを受けている。

- 現在 ・名古屋熱田「紙の温度」、中日文化センター、他教室、講師。
一人でも多くの方にシャドウアート・Kirari-Styles の世界に触れ、愉しんで頂けたら、
自ら楽しんで独自の style で作品展開、発信している。

「Gallery at the Castle」は一般の皆様様の様々な分野のオリジナル作品を月替わりで展示いたします。
お問い合わせ：アートギャラリー事務局

4
April
2018

Gallery
at the
Castle



風神雷神

RINPARODY with Hommage

琳派の尾形光琳(1658～1716)の風神雷神図、紅白梅図、燕子花図の
総柄友禅紙をオマージュを込めてコラボさせ、一つの世界を創りました。
天上界での激しい争いもどこ吹く風、その影響も受けず下界では穏やかな流れの中、
キラキラ小さな幸せが……、動と静、日常のささやかな幸せ……
という独自の人生観も。



伊藤若冲・花卉図天井画風 JAKUCHŪ

奇抜なデザイン性によって、動きのある、まるで動物のように描かれた植物たち、それは面白さと同時に緊張感さえ感じます。若冲は「花は仏様が創られた」という特別な思いがあったようです。



四季花鳥錦絵図

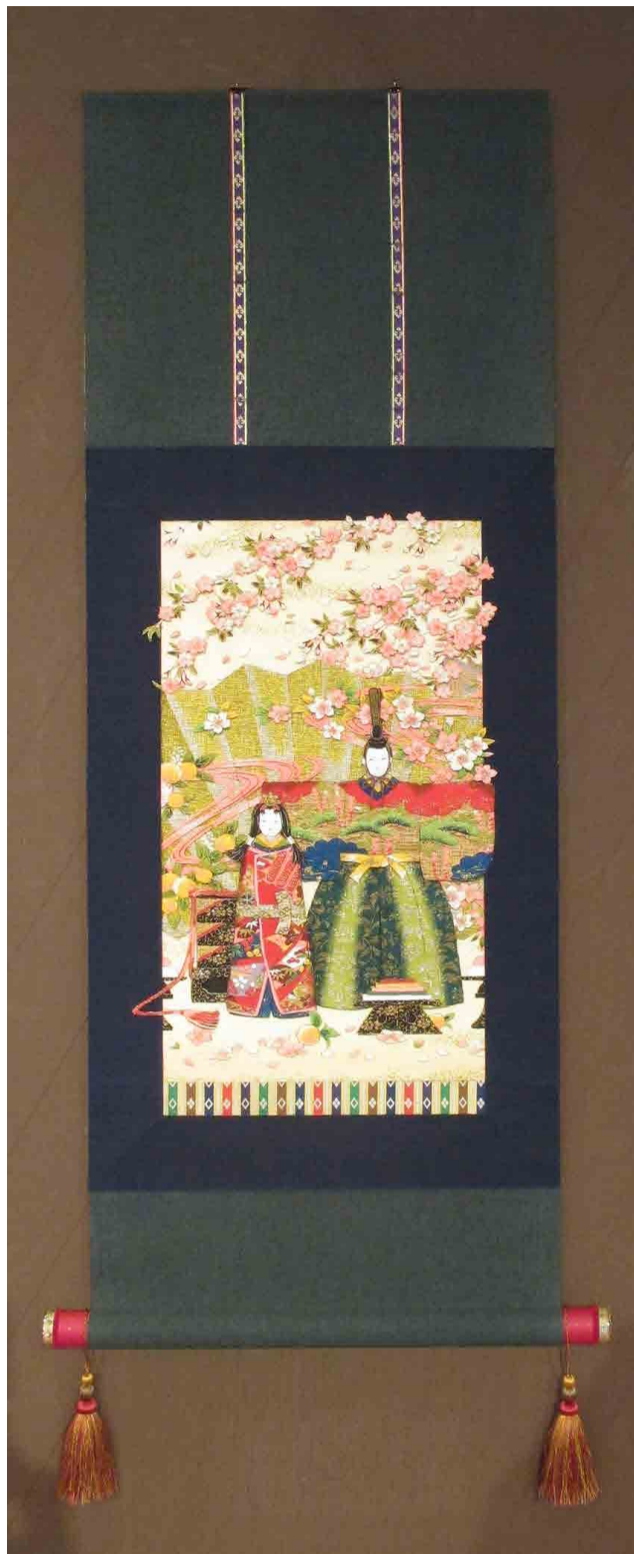
名古屋市民美術展 市長賞 受賞



Chōju-Giga

鳥獣偽画

本来の「鳥獣戯画」ではなく、遊び心たっぷりの「鳥獣偽画」。
今にも動き出しそう！
因みに、よく見ると鳥獣達の傍の名札、
この友禅紙を作った当時の工房の職人さん達のお名前です。



立ち雛・掛け軸仕立て

手揉みちりめん紙 使用
一枚一枚手もみの温かさを感じます。



貝遊び・禧

小さな貝の中の世界
Kirari-Styles オリジナル貝合わせ



Christmas of Fairies

クリスマスの夜、
草むらの小さな妖精達の声が聞こえて来ます。

ホテルナゴヤキャッスルでは、
「Art Gallery」
に芸術的・文化的作品を展示いただける団体を
プロ・アマ問わず募集しております。
一般の皆様にアートギャラリーをお貸しし、
オリジナルの作品を月替わりで展示いたします。